

🕒 2H00

👢 6,8 KM

Les randonnées
de Creil Sud Oise

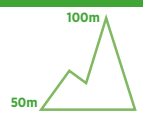
A L'ORÉE DU BOIS : SAINT-MICHEL


» Maysel » Cramoisy » Saint-Vaast-lès-Mello » Maysel

ITINÉRAIRE FLÉCHÉ ET BALISÉ PR

DÉNIVELÉ

Balilage	Continuité	Changement de direction	Mauvaise direction
PR® Promenade et Randonnée	—	↙	✘



 /agglomeration.creilsudoise
www.creilsudoise.fr

Creil Sud Oise
COMMUNAUTÉ D'AGGLOMÉRATION

Explorez
CreilSudOise TOURISME



Cette randonnée au départ de Maysel, vous racontera les villages de carriers et mettra à l'honneur le Bois Saint-Michel, écrin de verdure reliant la commune de Maysel à celle de Cramoisy.

La pierre participe à la richesse patrimoniale des villes et villages de l'Agglomération Creil Sud Oise.

Ce parcours de randonnée vous permettra d'admirer les centres-bourgs, leurs églises, leurs petites curiosités ...

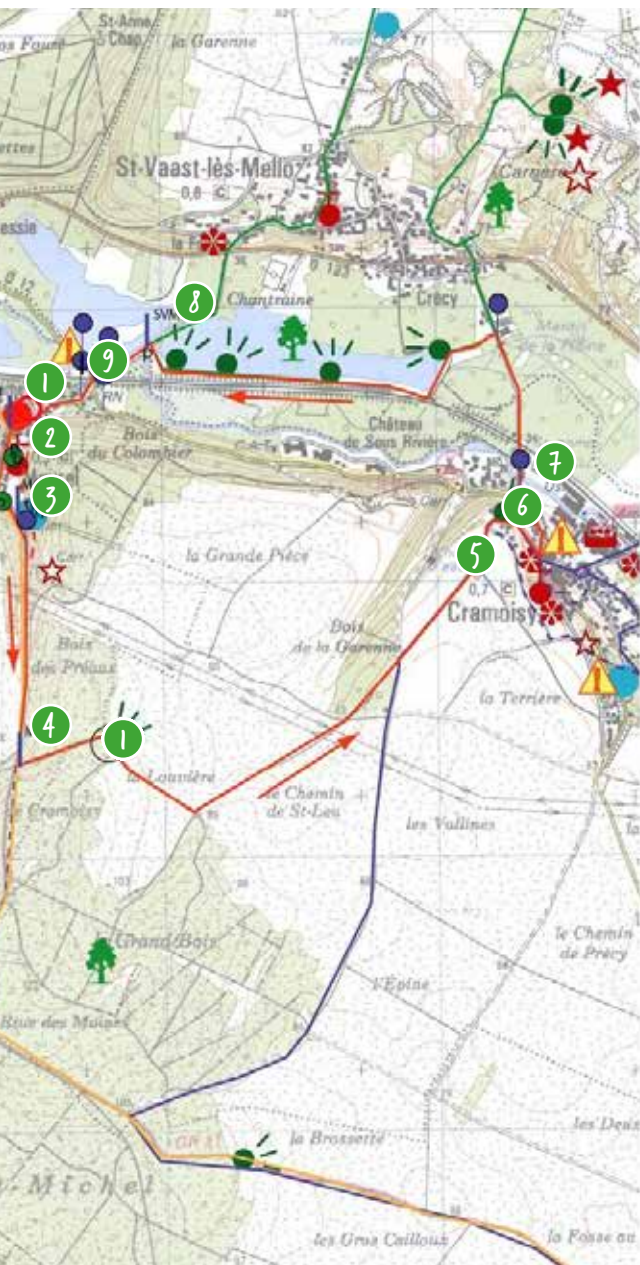
La nature enveloppe de ses bois, de ses eaux les villages. A Saint-Vaast-lès-Mello, vous longerez les sublimes étendues d'eau d'un site classé Espace Naturel Sensible. A Cramoisy, la vallée du Thérain s'ouvrira à vous.

Durant 6,8 km, des panneaux jalonneront votre promenade et vous narreront la beauté de tout un territoire.



Légende :

- | | | | |
|--|--|---|---------------------------------------|
|  | Boucle de la randonnée avec sens du descriptif |  | Carrière à l'abandon |
|  | Variante |  | Panorama |
|  | Randonnée en projet |  | Patrimoine industriel |
|  | Variante en projet |  | Curiosité diverses (petit patrimoine) |
|  | Randonnée inscrite au PDIPR |  | Château |
|  | GR11 |  | Eglise, Abbatiale |
|  | Point de départ |  | Poubelle |
|  | Traversée dangereuse |  | Zone de débroussaillage |
|  | Zone de chasse |  | Panneau descriptif de site |
|  | Parking |  | Panneau d'accueil de la randonnée |
| RE | Relais équestre |  | Panneau de signalisation |
|  | Point d'eau |  | Fléchage randonnée |
|  | Site naturel et espace de loisirs |  | Passage piétons |
|  | Carrière en activité | | |



- 1 **Départ de la Place de la Mairie à Maysel.** Sortir de la place et prendre à droite la rue principale, continuer jusque devant l'église.
- 2 **Continuer tout droit jusqu'au calvaire.** Sur le chemin qui monte à droite du calvaire, panorama sur Maysel à 150 mètres.
- 3 **Revenir au calvaire.** Prendre la direction du cimetière et continuez tout droit dans le chemin.
- 4 **Tourner à gauche au second chemin direction Cramoisy et continuer jusqu'au champ.** Prendre à droite et longer le bois puis les champs jusqu'au premier croisement. Prendre à gauche; au croisement, entrer dans le petit bois et continuer tout droit.
- 5 **Continuer tout droit vers le château d'eau et le dépasser.** Aller jusqu'aux premières maisons à Cramoisy et prendre la rue qui descend à gauche direction centre-bourg. (*panorama sur la vallée du Thérain*).
- 6 **Au croisement, prendre la rue principale à gauche (rue Enat).** Passer un stop, continuer tout droit puis prendre la première à droite direction Saint-Vaast.
- 7 **Passer la rivière Thérain et la voie ferrée** et rester bien à gauche de la route. Après le dos d'âne prendre à gauche, l'accès à l'étang de Saint-Vaast-lès-Mello.
- 8 **Face à l'étang, prendre à gauche et le longer en suivant le panneau «sentier faune-flore.»**
- 9 **Longer le Thérain et à la route, prendre à gauche** puis passer le passage à niveau et tourner immédiatement à droite, dans Maysel. A 300m, retrouver le point de départ sur la droite à la Mairie.

Les randonnées

de Creil Sud Oise, c'est aussi :

LA RANDONNÉE DES (ARRIÈRES) :

au départ de Saint-Vaast-lès-Mello

9,5 KM

SVR LES PAS DES BÂTISSEURS :

entre Saint-Leu d'Esserent et Saint-Maximin

8,5 KM

ENTRE (CHAMPS ET VALLÉES) :

au départ de Thiverny ou de Cramoisy

13,8 KM

LA RANDONNÉE DES SOURCES :

au départ de Rousseloy

13,5 KM

Le territoire de l'ACSO est maillé par environ 70 kilomètres de chemins inscrits au PDIPR, balisés et jalonnés de panneaux touristiques.

Vous pouvez vous procurer les autres fiches randonnée auprès des communes de l'ACSO traversées et auprès de l'Office de Tourisme Creil Sud Oise (bienvenue@creilsudoise-tourisme.fr / 03 75 19 01 70).



RECOMMANDATIONS AUX RANDONNEURS

- **Utilisez les poubelles**, ne jetez pas vos déchets dans la nature
- Pour votre sécurité, **veuillez bien rester sur le sentier balisé**
- **Tenez vos chiens en laisse**
- **Respectez la nature** et ne cueillez pas les végétaux
- **Restez prudents** pendant les périodes de chasse
(voir dates précises en mairie)
- **Soyez vigilants** lors des déplacements et des traversées sur route
- **Signalez au plus tôt** à la Communauté d'Agglomération Creil Sud Oise toute difficulté ou dégradation rencontrée sur le parcours : contact@creilsudoise.fr / 03 44 64 74 74

Code du randonneur et autres informations sur le site du Comité Départemental de la Randonnée Pédestre de l'Oise : www.randonneoise60.org

