

# CHIRY-OURSCAMP 14-18, PREMIER VILLAGE ALLEMAND SUR LA ROUTE DE PARIS

Le 02 août 1914,

la Mobilisation générale était décrétée par le Président de la République Française. Le lendemain, l'Empire allemand déclarait la guerre à la France qu'il envahissait par le Nord Est.

Le 29 août, avertis de l'invasion imminente de leur ville, plusieurs habitants de Noyon se réfugièrent à Chiry, mais dès le lendemain, Noyon et Chiry-Ourscamp tombaient aux mains allemandes.

Située en 3<sup>ème</sup> ligne durant la guerre de position, la commune fut désolidarisée lors du minage du pont de l'Oise. Si Ourscamp vide de ses habitants en 1915 échappa aux destructions massives, Chiry subit un dynamitage systématique consécutif au repli allemand en 1917, puis des bombardements lors des batailles de 1918.



Parcours	Distance	Durée	Difficulté
Pédestre	7 km	3 h	Facile

**P** Place de la Poste

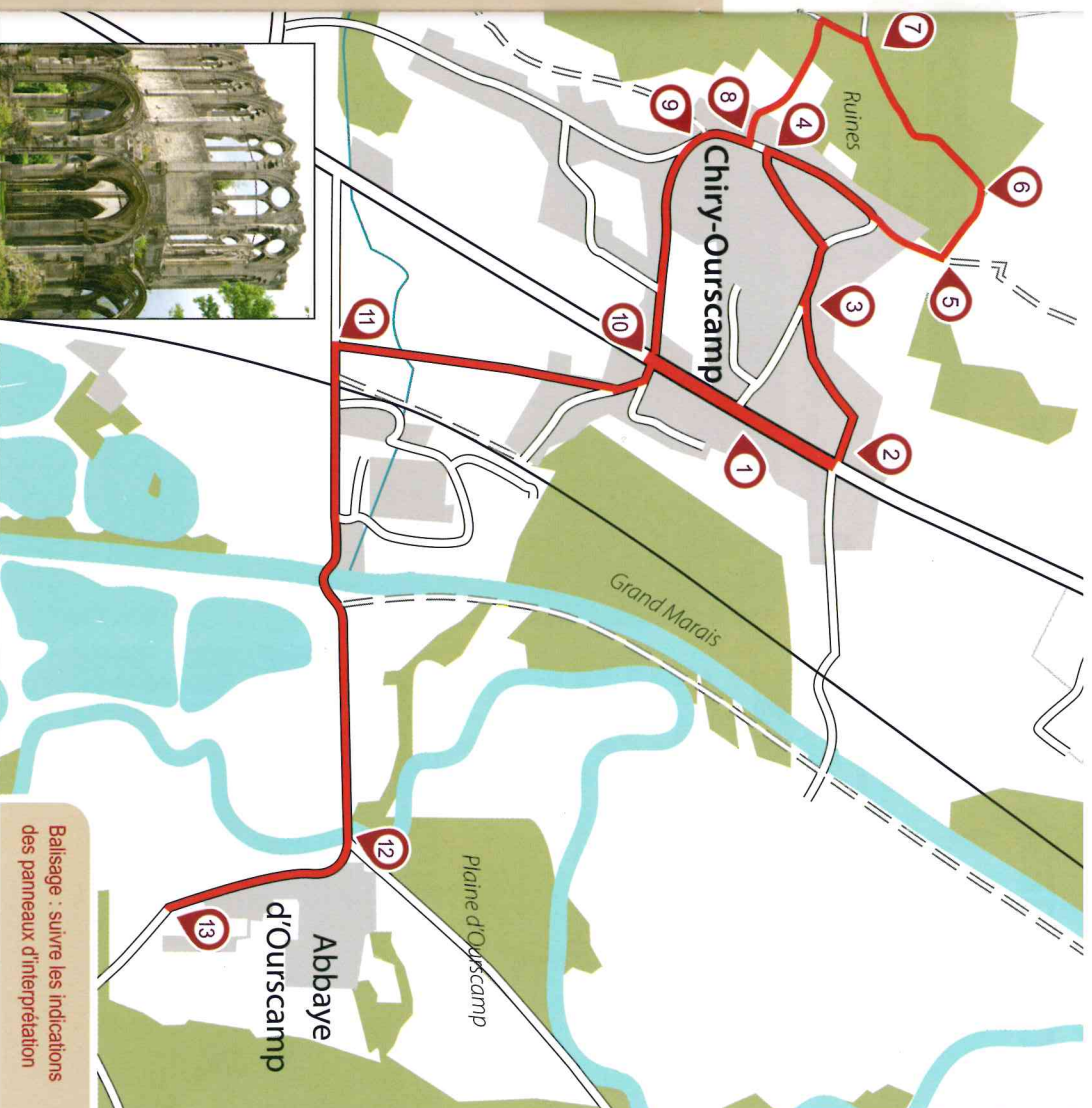
Variantes : Petite boucle possible du numéro 1 au 9 (3,8 km)

**1** Départ : la poste. Traversez et montez la Rue Royale sur la gauche. Le pupitre vous parlera de la « kommandantur ». Continuez tout droit, pour découvrir le 3<sup>ème</sup> pupitre sur « l'Auberge du Chevalier Gris ». **2** Traversez et montez la rue du Marais face à vous. Continuez sur cette rue jusqu'au croisement d'avec la rue du Four, où vous trouverez le monument aux morts et une plaque explicative. **3** Tournez à droite jusqu'au prochain croisement. Vous y trouverez une plaque sur la rue du Four. Continuez sur votre gauche et remontez la rue de l'Eglise.

**4** Tournez à droite. Vous allez découvrir une plaque sur l'église et une sur la mairie. Un 4<sup>ème</sup> pupitre vous informera sur l'église et la mairie pendant la Grande Guerre. Continuez tout droit rue du Château. Une première plaque explique l'histoire de la rue. Admirez sur votre gauche, le château Mennechet avec sa plaque explicative et son pupitre. Montez cette rue jusqu'au croisement. **5** Empruntez le chemin de terre face à vous.

Vous y apercevrez le fortin et ainsi, le 6<sup>ème</sup> pupitre du circuit d'interprétation. Continuez toujours tout droit. Un magnifique panorama s'offre à vous et vous profiterez de la table d'orientation sur le panorama de la Grande Guerre. Revenez sur vos pas et tournez sur votre droite. Gravez la côte jusqu'au sommet. **6** Suivez le chemin sur votre gauche. En chemin, le pupitre vous donnera des explications sur la Tour Mennechet. **7** Au croisement, suivez le chemin tout droit puis, 150m, plus bas, descendez le sentier. Vous arriverez en Isière de la table d'orientation, qui vous offre un magnifique panorama. La table d'orientation est complétée d'un pupitre sur la Vallée de l'Oise et la ligne allemande. Descendez le chemin de terre. **8** Au bout, prendre la rue sur la droite. **9** Au croisement, tournez sur la gauche et empruntez la rue de Mauconseil.

Vous y découvrirez une nouvelle plaque explicative. **10** Au bout de la rue, traversez la Rue Royale. Pour effectuer la petite boucle, rejoignez le point de départ sur votre gauche et découvrez la Chapelle Sainte Anne et sa plaque. Pour rejoindre Ourscamp, continuez tout droit en empruntant la rue du Lavoir, puis tournez à droite sur la rue des Douze Selliers. **11** Au bout, prendre à gauche sur la rue de la Justice. D48 (attention à la circulation), jusqu'à la place Saint Eloi. Sur la place Saint Eloi, vous

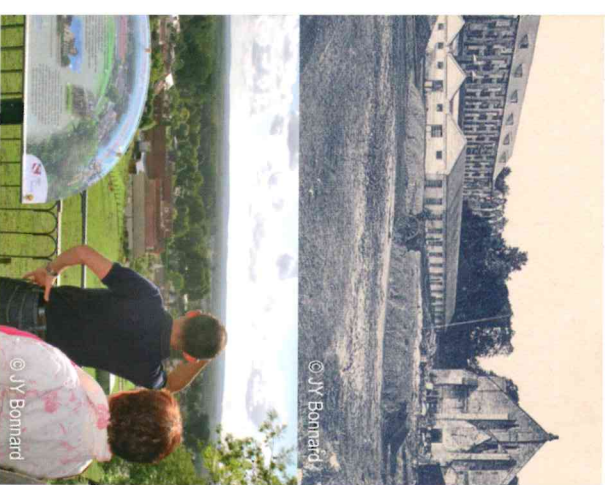


© Gilsou / Sources et Vallées

Balisage : suivre les indications des panneaux d'interprétation

trouverez le pupitre sur l'abbaye et sa filature, ainsi que sa destruction en février 1915. **12** Face à l'abbaye, continuer sur la droite, rue de l'abbaye.

**13** A l'intersection, prenez à droite où se trouve le calvaire. Vous y trouverez le dernier pupitre sur le cantonnement des Allemands. Faire demi-tour pour rejoindre le point de départ.



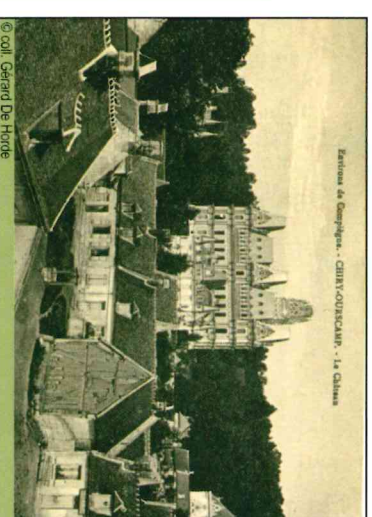
© JY Bernard



© JY Bernard

Coord. GPS : 49,543520, 2,954257

Distance Ligne Rouge : 5 km



Zentius de Gembloux... CHIRY-OURSCAMP - la Chèvre

© coll. Gérard De Houté