

Transports à proximité

En bus

- Ligne 41 Gournay-en-Bray > Beauvais**
 > 2 arrêts à Lachapelle-aux-Pots (Gare et Poste)
 > 3 arrêts à Saint-Paul (le parc, la planche et l'Avelon).

Retrouvez toutes ces informations sur www.oise-mobilite.fr



Parkings

- Lachapelle-aux-Pots**
 > Mairie
 > Parking sur la voie verte, face à l'ancienne gare
- Saint-Paul**
 > Parc Saint-Paul
 > Intermarché

Loueur / Réparateur de vélos

- Beauvélo**
 Locations et réparations.
 Possibilité d'intervention à 30 km de Beauvais pour les vélos loués.
 Vélostation, ancien Buffet de la gare SNCF
 60000 Beauvais
 03 60 29 55 35 beauvelo.org

En cas d'urgence

- > Police Secours **17** > SAMU **15**
 > Sapeurs- Pompiers **18** > Urgences **112**

Offices de Tourisme

- Office de tourisme Intercommunal du Pays de Bray**
 11 place de Verdun 60850 Saint-Germer-de-Fly
 03 44 82 62 74 / 03 44 82 23 56
 www.ot-paysdebray.fr

Petits conseils

- > Éviter d'enchaîner tous les kilomètres à la suite
- > Consulter la météo avant de partir
- > N'oubliez pas de prendre de l'eau et de la nourriture
- > Partir tôt permet de profiter au mieux de la journée et d'avoir une marge de manœuvre en cas d'imprévu
- > Le code de la route s'applique au vélo. Veiller à respecter les panneaux routiers et rouler à droite car d'autres pratiquants peuvent arriver face à vous.

Hébergements

- Saint-léger-en-Bray**
 > Cottage Nature
 1 grande rue 60155 Saint-Léger-en-Bray
 03 44 47 67 17
- > Maison des Randonneurs
 2 rue de Rainvillers 60155 Saint-Léger-en-Bray
 03 44 47 67 17
- > Le Colombier
 1 grande rue RD98/Bus-Gisors 60155 Saint-Léger-en-Bray
 03 44 47 67 17

Restaurant

- > Le Marcel
 40 rue de l'Abbaye 60650 Saint-Paul
 03 44 79 37 27



Carnet de route 2 Lachapelle-aux-Pots > Saint-Paul sur l'Avenue Verte London-Paris

14,6 km aller retour

Ce carnet est recommandé aux familles*



Itinéraire Lachapelle-aux-Pots > Saint-Paul



Coordonnées GPS

> 1,89893435 ; 49,4441866

Niveau*

très facile

* Cotation DGE Direction Générale des Entreprises

Temps de parcours

- > 50 min trajet direct aller-retour sans enfant
- > 1h10 avec pause de 15 min toutes les 2 heures.

Temps de promenade

Journée complète avec les visites proposées.

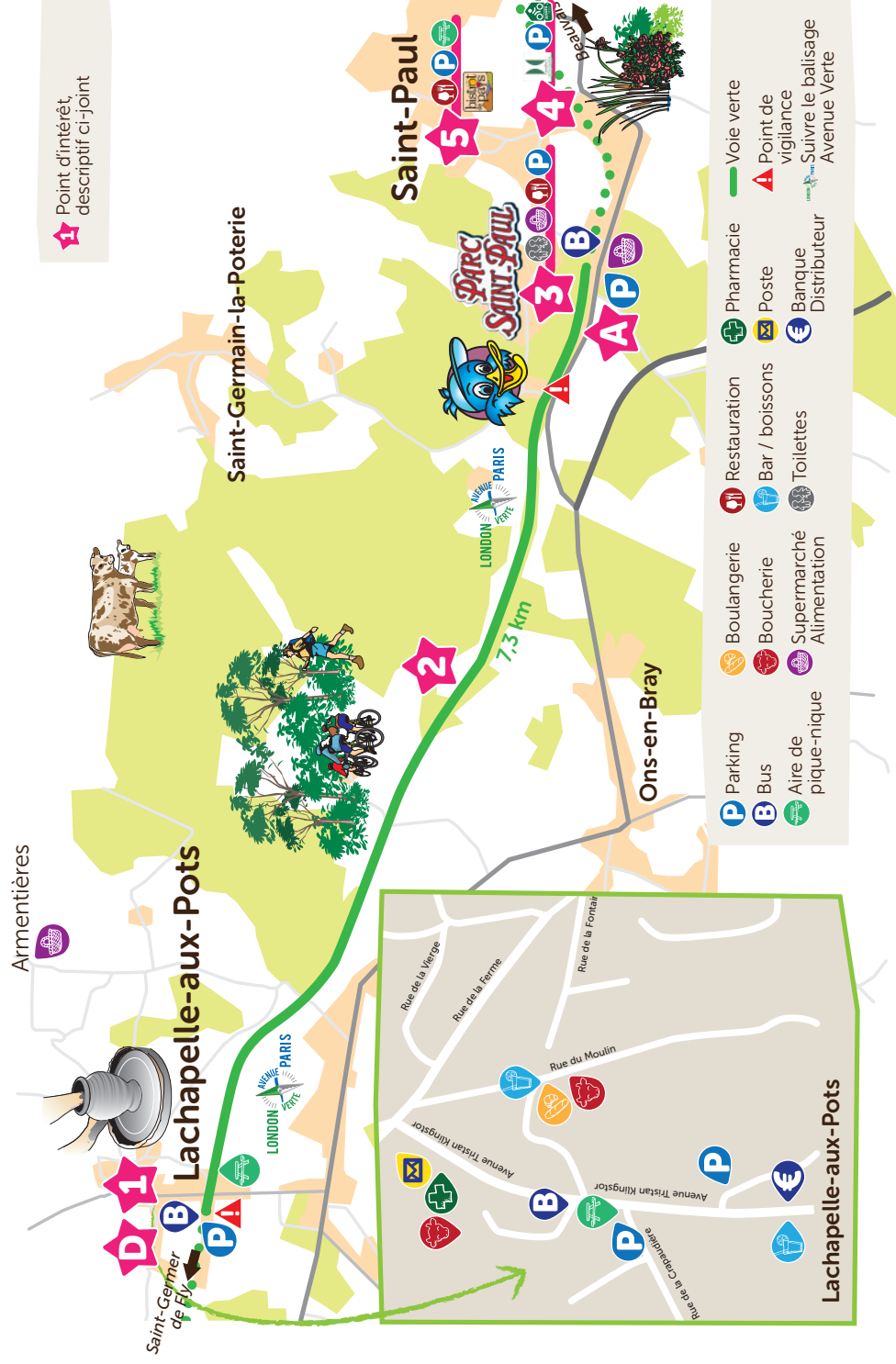
Référence carte IGN : 22110/ 2211E



Un produit proposé par l'Agence de Développement et de Réservation Touristiques de l'Oise en partenariat avec :



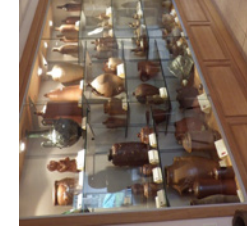
Lachapelle-aux-Pots > Saint-Paul



☆ Point d'intérêt, descriptif ci-joint

Tout en roulant, n'hésitez pas à découvrir et à vous amuser...

☆ **Départ** Ancienne gare de Lachapelle-aux-Pots



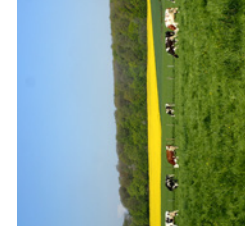
☆ **Musée de la Poterie**

Lieu de mémoire vivante, le musée retrace la tradition potière brayonne avec une collection de plus de 300 pièces, poteries usuelles en grès et sublimes oeuvres de céramistes locaux très célèbres, tels Auguste Delaherche, Pierre Pissareff ou André Bouché. *Pour les groupes et sur réservation uniquement, des visites guidées sont possibles ainsi que des démonstrations et des cours de poterie (pour enfants et adultes).*

📍 17 avenue Tristan Kingslor 60650 Lachapelle-aux-Pots
 📞 03 44 04 50 72 - 03 44 04 50 71

☆ **2 La vallée du Pays de Bray**

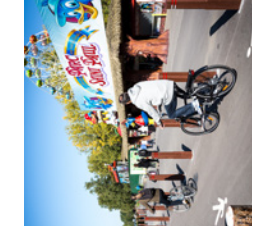
Tout le long de la voie verte découvrez les paysages bucoliques du Pays de Bray.



☆ **3 Parc Saint-Paul**

Le Parc Saint-Paul est un parc familial au cœur de la nature. 40 attractions à partager ensemble. Vivez les aventures en famille et créez-vous des souvenirs inoubliables ! 3 spectacles vivants au programme pour une journée d'évasion.

📍 Route Départementale 931 60650 Saint-Paul
 📞 www.parcstpaul.fr
 📞 03 44 82 20 10



► **Renseignez-vous auprès des sites et des boutiques pour les jours et horaires d'ouverture.**



☆ **4 Jardin du Peintre André Van Beek**

Jardin basé sur les perspectives et les couleurs pour peindre des tableaux avec tous les effets possibles créés par la lumière du soleil ou la brume matinale. Le jardin est constitué de plantes à longue floraison, plantes de berges pour unifier l'ensemble, nénuphars pour les ambiances aquatiques...

📍 1 rue des Auges, 60650 Saint-Paul
 📞 www.andrevanbeek.com 📞 03 44 82 20 18



☆ **5 Saint-Paul**

Jetez un coup d'oeil à l'église datant du XII^e siècle, visible uniquement de l'extérieur. Saint-Paul possède également une Abbaye (domaine privée) qui était de fondation royale et a fait face à des périodes très difficiles aux XIII^e et XV^e siècles et jusqu'à la Révolution où elle fut détruite. Dans le village, vous pourrez également apercevoir l'hostellerie des Dames qui date de 1433. Saint-Paul est également berceau de la faïence. De 1807 à 1849, dans l'ancienne abbaye royale, fut créée la première à fabriquer dans le Beauvaisis des carreaux de faïence stannifère à la manière du Nord.

☆ **A Arrivée** Parc Saint-Paul

☆ **Ferme de la vieille Rue Armentières**

La ferme de Bruno et Alexandre au hameau d'Armentières à Lachapelle-aux-Pots élève 60 vaches laitières de race Montbéliarde pour produire de délicieux produits laitiers : tomme, fromage frais, lait, crème fraîche, yaourt aux fruits, fromage blanc, faisselle... Venez découvrir la boutique et vous régaler avec les saveurs du Pays de Bray !

📍 facebook.com/producteurlaitier.gaeccdelavieilleRue60
 📞 06 16 06 65 56 / 03 44 04 82 15

☆ **Lavoir d'Armentières**
 Non loin de la ferme de la vieille Rue, dans le hameau d'Armentières, vous pourrez découvrir le lavoir du village.